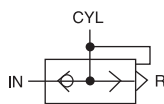


## VALVE À ÉCHAPPEMENT EN ALUMINIUM



### Caractéristiques

- Valve permettant l'échappement immédiat de l'air provenant du cylindre
- Valve s'installant à l'entrée d'air du cylindre et auquel on peut ajouter un silencieux

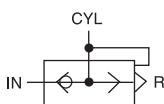
No. de pièce	Description	Emballage
74.1022	1/8" (F) NPT - 145 PSI	1
74.1034	1/4" (F) NPT - 145 PSI	1
74.1036	3/8" (F) NPT - 145 PSI	1
74.1047	1/2" (F) NPT - 145 PSI	1
74.1048	3/4" (F) NPT - 145 PSI	1

## VALVE À ÉCHAPPEMENT

No. de pièce	Voie	Entrée d'air	Sortie d'air
74.1210	M5	2	2.8
74.1212	1/8"	4	5.8
74.1222	1/8"	25	25
74.1224	1/4"	35	40
74.1234	1/4"	40	42
74.1236	3/8"	60	70
74.1247	1/2"	105	115
74.1248	3/4"	135	180



## VALVE À ÉCHAPPEMENT EN ALUMINIUM

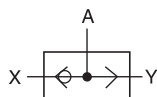


### Caractéristiques

- Valve permettant l'échappement immédiat de l'air provenant du cylindre
- Valve s'installant à l'entrée d'air du cylindre et auquel on peut ajouter un silencieux

No. de pièce	Description	Emballage
74.1322	1/8" (F) NPT - 145 PSI	1
74.1334	1/4" (F) NPT - 145 PSI	1
74.1336	3/8" (F) NPT - 145 PSI	1
74.1347	1/2" (F) NPT - 145 PSI	1
74.1348	3/4" (F) NPT - 145 PSI	1

## VALVE SÉLECTEUR DE CIRCUIT



### Caractéristiques

Valve comportant 2 entrées et 1 sortie

#### Valve "OU"

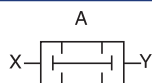
- Commande transmise par UNE des 2 entrées d'air
- L'entrée d'air sous pression est automatiquement reliée à une sortie commune tandis que l'autre entrée est bloquée

#### Valve "ET"

- Commande transmise par les DEUX entrées d'air
- Les deux entrées d'air sous pression sont automatiquement reliées à une sortie commune sans qu'il y ait communication entre les deux entrées d'air

### Valve "OU"

No. de pièce	Description	Emballage
74.3002	1/8" NPT	1
74.3004	1/4" NPT	1



### Valve "ET"

No. de pièce	Description	Emballage
74.3012	1/8" NPT	1