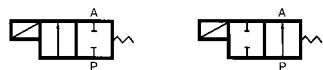


VALVE VERTICALE EN LAITON

2 voies / 2 positions

1/8" NPT



135 PSI

Normalement fermée	Normalement ouverte	Cv	Voltage	Solénoïde de remplacement
78.1312	78.1322	.266	12 VDC	78.1082
78.1313	78.1323	.266	24 VDC	78.1083
78.1316	78.1326	.266	24 VAC	78.1086
78.1317*	78.1327*	.266	120 VAC	78.1087
78.1318	78.1328	.266	240 VAC	78.1088

*(Standard)



Applications

- Idéal pour l'eau, l'air comprimé et l'huile

Caractéristiques

- Valve à design vertical
- Mécanisme compact n'utilisant qu'une seule pièce mobile
- Orifices de débit de 2.4 mm ou 3.0 mm
- Temps de réponse de 16 à 36 ms (cycle complet)

Spécifications

Pression maximale d'utilisation

Orifice 2.4 mm : 200 PSI

Orifice 3.0 mm : 135 PSI

Température d'utilisation

-10°C à 90°C (14°F à 194°F)

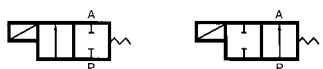
Construction

Corps : Laiton

Opérateur (Solénoïde) : Acier inoxydable

Joint : Viton

1/8" NPT

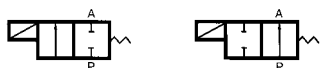


200 PSI

Normalement fermée	Normalement ouverte	Cv	Voltage	Solénoïde de remplacement
78.1332	78.1342	.224	12 VDC	78.1082
78.1333	78.1343	.224	24 VDC	78.1083
78.1336	78.1346	.224	24 VAC	78.1086
78.1337*	78.1347*	.224	120 VAC	78.1087
78.1338	78.1348	.224	240 VAC	78.1088

*(Standard)

1/4" NPT



135 PSI

Normalement fermée	Normalement ouverte	Cv	Voltage	Solénoïde de remplacement
78.1352	78.1362	.266	12 VDC	78.1082
78.1353	78.1363	.266	24 VDC	78.1083
78.1356	78.1366	.266	24 VAC	78.1086
78.1357*	78.1367*	.266	120 VAC	78.1087
78.1358	78.1368	.266	240 VAC	78.1088

*(Standard)

1/4" NPT



200 PSI

Normalement fermée	Normalement ouverte	Cv	Voltage	Solénoïde de remplacement
78.1372	78.1382	.224	12 VDC	78.1082
78.1373	78.1383	.224	24 VDC	78.1083
78.1376	78.1386	.224	24 VAC	78.1086
78.1377*	78.1387*	.224	120 VAC	78.1087
78.1378	78.1388	.224	240 VAC	78.1088

*(Standard)

2 voies / 2 positions



Caractéristiques

- Valve pneumatique MINI de longue durée
- Design léger et compact en aluminium, en laiton ou en acier inoxydable
- À l'épreuve de la poussière, de la saleté et de l'eau
- À connecteur DIN
- Normalement ouverte ou fermée disponible

Spécifications

Pression maximale d'utilisation

150 PSI

Température d'utilisation

-10°C à 50°C (14°F à 122°F)

Voltages

Standard : 120 VAC

Disponibles : 12 VDC, 24 VDC

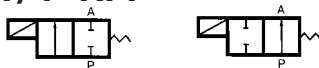
24 VAC, 240 VAC / 60 Hz

Cv

0.245

VALVE "MINI" EN ALUMINIUM

1/4" NPT

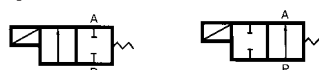


Normalement fermée	Normalement ouverte	Cv	Voltage	Solénoïde de remplacement
78.1432	78.1442	.245	12 VDC	78.1082
78.1433	78.1443	.245	24 VDC	78.1083
78.1436	78.1446	.245	24 VAC	78.1086
78.1437*	78.1447*	.245	120 VAC	78.1087
78.1438	78.1448	.245	240 VAC	78.1088

*(Standard)

VALVE "MINI" EN LAITON

1/4" NPT



Normalement fermée	Normalement ouverte	Cv	Voltage	Solénoïde de remplacement
78.1452	78.1462	.245	12 VDC	78.1082
78.1453	78.1463	.245	24 VDC	78.1083
78.1456	78.1466	.245	24 VAC	78.1086
78.1457*	78.1467*	.245	120 VAC	78.1087
78.1458	78.1468	.245	240 VAC	78.1088

*(Standard)

VALVE "MINI" EN ACIER INOXYDABLE

1/4" NPT



Normalement fermée	Normalement ouverte	Cv	Voltage	Solénoïde de remplacement
78.1472	78.1482	.245	12 VDC	78.1082
78.1473	78.1483	.245	24 VDC	78.1083
78.1476	78.1486	.245	24 VAC	78.1086
78.1477*	78.1487*	.245	120 VAC	78.1087
78.1478	78.1488	.245	240 VAC	78.1088

*(Standard)

VALVE "MINI" EN ALUMINIUM 1/4" NPT



Normalement fermée	Normalement ouverte	Cv	Voltage	Solénoïde de remplacement
78.2332	78.2342	0.72	12 VDC	78.1082
78.2333	78.2343	0.72	24 VDC	78.1083
78.2336	78.2346	0.72	24 VAC	78.1086
78.2337*	78.2347*	0.72	120 VAC	78.1087
78.2338	78.2348	0.72	240 VAC	78.1088

*(Standard)

VALVE "MINI" EN LAITON 1/4" NPT



Normalement fermée	Normalement ouverte	Cv	Voltage	Solénoïde de remplacement
78.2352	78.2362	0.72	12 VDC	78.1082
78.2353	78.2363	0.72	24 VDC	78.1083
78.2356	78.2366	0.72	24 VAC	78.1086
78.2357*	78.2367*	0.72	120 VAC	78.1087
78.2358	78.2368	0.72	240 VAC	78.1088

*(Standard)

VALVE "MINI" EN ACIER INOXYDABLE 1/4" NPT



Normalement fermée	Normalement ouverte	Cv	Voltage	Solénoïde de remplacement
78.2372	78.2382	0.72	12 VDC	78.1082
78.2373	78.2383	0.72	24 VDC	78.1083
78.2376	78.2386	0.72	24 VAC	78.1086
78.2377*	78.2387*	0.72	120 VAC	78.1087
78.2378	78.2388	0.72	240 VAC	78.1088

*(Standard)

3 voies / 2 positions



Caractéristiques

- Valve pneumatique MINI de longue durée
- Design léger et compact en aluminium, en laiton ou en acier inoxydable
- À l'épreuve de la poussière, de la saleté et de l'eau
- À connecteur DIN
- Normalement ouverte ou fermée disponible

Spécifications

Pression maximale d'utilisation
150 PSI

Température d'utilisation
-10°C à 50°C (14°F à 122°F)

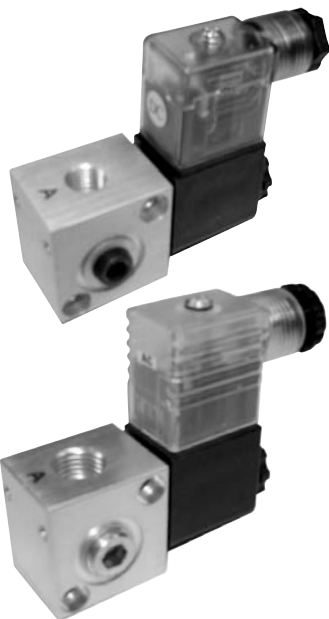
Voltages

Standard : 120 VAC
Disponibles : 12 VDC, 24 VDC
24 VAC, 240 VAC / 60 Hz

Cv
0.72

**Pour toutes questions ou information concernant
l'air comprimé, vous pouvez nous contacter au
Tél. : 1-888-730-0501 - Fax : 1-888-730-3522
ou visitez notre site internet au www.airmax.ca**

3 voies / 2 positions



VALVE MODULAIRE STANDARD EN ALUMINIUM

1/8" NPT

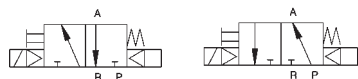
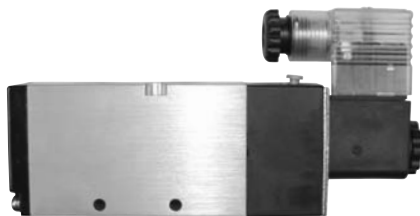
Normalement fermée	Normalement ouverte	Cv	Voltage	Solénoïde de remplacement
78.2412	78.2422	0.21	12 VDC	78.5182
78.2413	78.2423	0.21	24 VDC	78.5183
78.2417*	78.2427*	0.21	120 VAC	78.5187
78.2418	78.2428	0.21	240 VAC	78.5188

*(Standard)

1/4" NPT

Normalement fermée	Normalement ouverte	Cv	Voltage	Solénoïde de remplacement
78.2432	78.2442	0.7	12 VDC	78.5182
78.2433	78.2443	0.7	24 VDC	78.5183
78.2437*	78.2447*	0.7	120 VAC	78.5187
78.2438	78.2448	0.7	240 VAC	78.5188

*(Standard)



1/8" NPT

Normalement fermée	Normalement ouverte	Cv	Voltage	Solénoïde de remplacement
78.3112	78.4112		12 VDC	78.5182
78.3113	78.4113		24 VDC	78.5183
78.3117*	78.4117*		120 VAC	78.5187
78.3118	78.4118		240 VAC	78.5188

*(Standard)

1/4" NPT

Normalement fermée	Normalement ouverte	Cv	Voltage	Solénoïde de remplacement
78.3122	78.4122		12 VDC	78.5182
78.3123	78.4123		24 VDC	78.5183
78.3127*	78.4127*		120 VAC	78.5187
78.3128	78.4128		240 VAC	78.5188

*(Standard)

3/8" NPT

Normalement fermée	Normalement ouverte	Cv	Voltage	Solénoïde de remplacement
78.3132	78.4132	0.21	12 VDC	78.5182
78.3133	78.4133	0.21	24 VDC	78.5183
78.3137*	78.4137*	0.21	120 VAC	78.5187
78.3138	78.4138	0.21	240 VAC	78.5188

*(Standard)

Caractéristiques

- Valve modulaire de qualité industrielle
- À connecteur DIN
- Normalement ouverte ou fermée disponible

Spécifications

Pression maximale d'utilisation
125 PSI

Température d'utilisation
-5°C à 40°C (23°F à 104°F)

Voltages
Standard : 120 VAC
Disponibles : 12 VDC
24 VAC, 240 VAC / 60 Hz

SIMPLE SOLÉNOÏDE

5 voies / 2 positions

1/8" NPT



No. de pièce	Cv	Voltage	Solénoïde de remplacement
78.5112	1.0	12 VDC	78.5182
78.5113	1.0	24 VDC	78.5183
78.5117*	1.0	120 VAC	78.5187
78.5118	1.0	240 VAC	78.5188

*(Standard)

1/4" NPT



No. de pièce	Cv	Voltage	Solénoïde de remplacement
78.5122	1.47	12 VDC	78.5182
78.5123	1.47	24 VDC	78.5183
78.5127*	1.47	120 VAC	78.5187
78.5128	1.47	240 VAC	78.5188

*(Standard)

3/8" NPT



No. de pièce	Cv	Voltage	Solénoïde de remplacement
78.5132	2.5	12 VDC	78.5182
78.5133	2.5	24 VDC	78.5183
78.5137*	2.5	120 VAC	78.5187
78.5138	2.5	240 VAC	78.5188

*(Standard)

1/2" NPT



No. de pièce	Cv	Voltage	Solénoïde de remplacement
78.5142	3.77	12 VDC	78.5182
78.5143	3.77	24 VDC	78.5183
78.5147*	3.77	120 VAC	78.5187
78.5148	3.77	240 VAC	78.5188

*(Standard)



Caractéristiques

- À simple solénoïde
- Valve de longue durée
- Design solide et compact en aluminium
- À l'épreuve de la poussière, de la saleté et de l'eau
- À connecteur DIN

Spécifications

Pression maximale d'utilisation

150 PSI

Température d'utilisation

-10°C à 50°C (14°F à 122°F)

Voltages

Standard : 120 VAC

Disponibles : 12 VDC, 24 VDC

240 VAC / 60 Hz

5 voies / 2 positions



Caractéristiques

- À double solénoïdes
- Valve de longue durée
- Design solide et compact en aluminium
- À l'épreuve de la poussière, de la saleté et de l'eau
- À connecteur DIN

Spécifications

Pression maximale d'utilisation
150 PSI

Température d'utilisation
-10°C à 50°C (14°F à 122°F)

Voltages

Standard : 120 VAC

Disponibles : 12 VDC, 24 VDC
240 VAC / 60 Hz

DOUBLE SOLÉNOÏDES

1/8" NPT



No. de pièce	Cv	Voltage	Solénoïde de remplacement	Cv
78.5212	1.0	12 VDC	78.5182	1.0
78.5213	1.0	24 VDC	78.5183	1.0
78.5217*	1.0	120 VAC	78.5187	1.0
78.5218	1.0	240 VAC	78.5188	1.0

*(Standard)

1/4" NPT



No. de pièce	Cv	Voltage	Solénoïde de remplacement	Cv
78.5222	1.47	12 VDC	78.5182	1.0
78.5223	1.47	24 VDC	78.5183	1.0
78.5227*	1.47	120 VAC	78.5187	1.0
78.5228	1.47	240 VAC	78.5188	1.0

*(Standard)

3/8" NPT



No. de pièce	Cv	Voltage	Solénoïde de remplacement	Cv
78.5232	2.5	12 VDC	78.5182	1.0
78.5233	2.5	24 VDC	78.5183	1.0
78.5237*	2.5	120 VAC	78.5187	1.0
78.5238	2.5	240 VAC	78.5188	1.0

*(Standard)

1/2" NPT



No. de pièce	Cv	Voltage	Solénoïde de remplacement	Cv
78.5242	3.77	12 VDC	78.5182	1.0
78.5243	3.77	24 VDC	78.5183	1.0
78.5247*	3.77	120 VAC	78.5187	1.0
78.5248	3.77	240 VAC	78.5188	1.0

*(Standard)

VALVE À DOUBLE SOLÉNOÏDES - CENTRE FERMÉ

5 voies / 3 positions

1/8" NPT



No. de pièce	Cv	Voltage	Solénoïde de remplacement
78.5312	1.0	12 VDC	78.5182
78.5313	1.0	24 VDC	78.5183
78.5317*	1.0	120 VAC	78.5187
78.5318	1.0	240 VAC	78.5188

*(Standard)

1/4" NPT



No. de pièce	Cv	Voltage	Solénoïde de remplacement
78.5322	1.4	12 VDC	78.5182
78.5323	1.4	24 VDC	78.5183
78.5327*	1.4	120 VAC	78.5187
78.5328	1.4	240 VAC	78.5188

*(Standard)

3/8" NPT



No. de pièce	Cv	Voltage	Solénoïde de remplacement
78.5332	2.0	12 VDC	78.5182
78.5333	2.0	24 VDC	78.5183
78.5337*	2.0	120 VAC	78.5187
78.5338	2.0	240 VAC	78.5188

*(Standard)

1/2" NPT



No. de pièce	Cv	Voltage	Solénoïde de remplacement
78.5342	3.77	12 VDC	78.5182
78.5343	3.77	24 VDC	78.5183
78.5347*	3.77	120 VAC	78.5187
78.5348	3.77	240 VAC	78.5188

*(Standard)



Caractéristiques

- À double solénoïdes, centre fermé
- Valve de longue durée
- Design solide et compact en aluminium
- À l'épreuve de la poussière, de la saleté et de l'eau
- À connecteur DIN

Spécifications

Pression maximale d'utilisation

150 PSI

Température d'utilisation

-10°C à 50°C (14°F à 122°F)

Voltages

Standard : 120 VAC

Disponibles : 12 VDC, 24 VDC

240 VAC / 60 Hz

NOUVEAU

5 voies / 3 positions



Caractéristiques

- À double solénoïdes, centre à échappement
- Valve de longue durée
- Design solide et compact en aluminium
- À l'épreuve de la poussière, de la saleté et de l'eau
- À connecteur DIN

Spécifications

Pression maximale d'utilisation

150 PSI

Température d'utilisation

-10°C à 50°C (14°F à 122°F)

Voltages

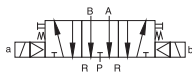
Standard : 120 VAC

Disponibles : 12 VDC, 24 VDC

240 VAC / 60 Hz

VALVE À DOUBLE SOLÉNOÏDES - CENTRE À ÉCHAPPEMENT

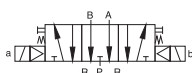
1/8" NPT



No. de pièce	Cv	Voltage	Solénoïde de remplacement
78.5412	1.0	12 VDC	78.5182
78.5413	1.0	24 VDC	78.5183
78.5417*	1.0	120 VAC	78.5187
78.5418	1.0	240 VAC	78.5188

*(Standard)

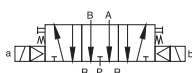
1/4" NPT



No. de pièce	Cv	Voltage	Solénoïde de remplacement
78.5422	1.4	12 VDC	78.5182
78.5423	1.4	24 VDC	78.5183
78.5427*	1.4	120 VAC	78.5187
78.5428	1.4	240 VAC	78.5188

*(Standard)

3/8" NPT



No. de pièce	Cv	Voltage	Solénoïde de remplacement
78.5432	2.0	12 VDC	78.5182
78.5433	2.0	24 VDC	78.5183
78.5437*	2.0	120 VAC	78.5187
78.5438	2.0	240 VAC	78.5188

*(Standard)

1/2" NPT



No. de pièce	Cv	Voltage	Solénoïde de remplacement
78.5442	3.77	12 VDC	78.5182
78.5443	3.77	24 VDC	78.5183
78.5447*	3.77	120 VAC	78.5187
78.5448	3.77	240 VAC	78.5188

*(Standard)

Distributeur pour valves électriques

1/8" NPT

	No. de pièce	
2 stations	3 stations	4 stations
78.5912	78.5913	78.5914
Plaque d'obturation : 78.5910		

1/4" NPT

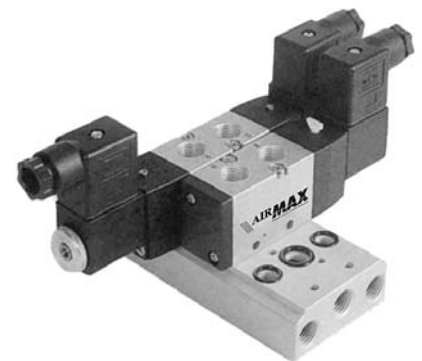
	No. de pièce	
2 stations	3 stations	4 stations
78.5922	78.5923	78.5924
Plaque d'obturation : 78.5920		

3/8" NPT

	No. de pièce	
2 stations	3 stations	4 stations
78.5932	78.5933	78.5934
Plaque d'obturation : 78.5930		

1/2" NPT

	No. de pièce	
2 stations	3 stations	4 stations
78.5942	78.5943	78.5944
Plaque d'obturation : 78.5940		



Caractéristiques

- Permet le raccordement de plusieurs valves en série
- Fabrication robuste en aluminium

**Pour toutes questions
 ou information concernant
 l'air comprimé, vous
 pouvez nous contacter au
 Tél. : 1-888-730-0501
 Fax : 1-888-730-3522
 ou visitez notre site internet au
www.airmax.ca**