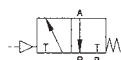


3 voies / 2 positions



VALVE À PILOTAGE SIMPLE 3 VOIES / 2 POSITIONS



No. de pièce	Filetage (F) NPT	CV
79.1110	1/8	0.65
79.1120	1/4	1.08
79.1130	3/8	2.30
79.1140	1/2	3.50

VALVE À PILOTAGE DOUBLE 3 VOIES / 2 POSITIONS



No. de pièce	Filetage (F) NPT	CV
79.1210	1/8	0.65
79.1220	1/4	1.08
79.1230	3/8	2.30
79.1240	1/2	3.50

Caractéristiques

- Valve à pilotage pneumatique en aluminium
- Disponible à pilotage simple ou double

Spécifications

Pression maximale d'utilisation
150 PSI

Température d'utilisation
-10°C à 50°C (14°F à 122°F)

Caractéristiques

- Valve à pilotage pneumatique en aluminium
- Disponible à pilotage simple, double ou à centre fermé

Spécifications

Pression maximale d'utilisation
150 PSI

Température d'utilisation
-10°C à 50°C (14°F à 122°F)

VALVE À PILOTAGE SIMPLE 5 VOIES / 2 POSITIONS



No. de pièce	Filetage (F) NPT	CV
79.2110	1/8	0.55
79.2120	1/4	1.00
79.2130	3/8	2.72
79.2140	1/2	4.44

VALVE À PILOTAGE DOUBLE 5 VOIES / 2 POSITIONS



No. de pièce	Filetage (F) NPT	CV
79.2210	1/8	0.55
79.2220	1/4	1.00
79.2230	3/8	2.72
79.2240	1/2	4.44

VALVE À PILOTAGE DOUBLE CENTRE FERMÉ 5 VOIES / 3 POSITIONS



No. de pièce	Filetage (F) NPT	CV
79.2310	1/8	0.55
79.2320	1/4	1.00
79.2330	3/8	2.72
79.2340	1/2	4.44